



aluzinc

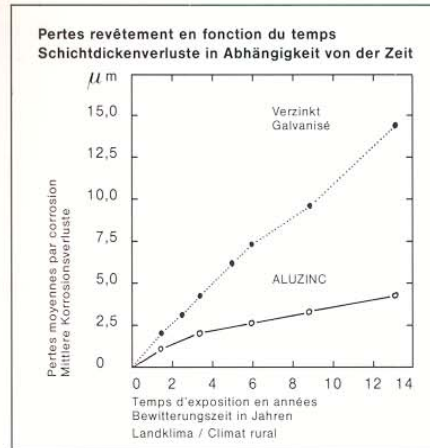
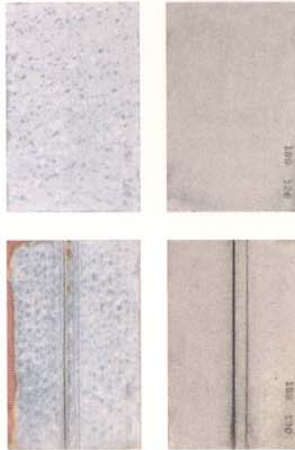


FÜR DACH, WAND UND BLECHKONSTRUKTIONEN
POUR TOITURE, BARDAGE ET CONSTRUCTIONS METALLIQUES

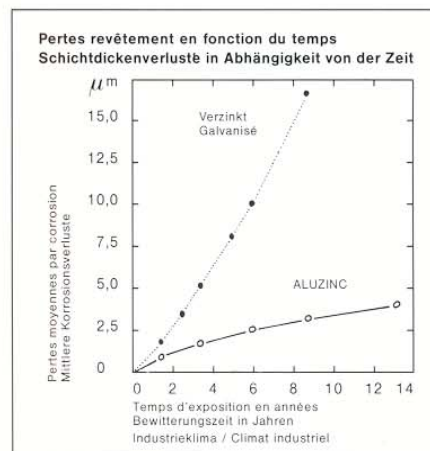
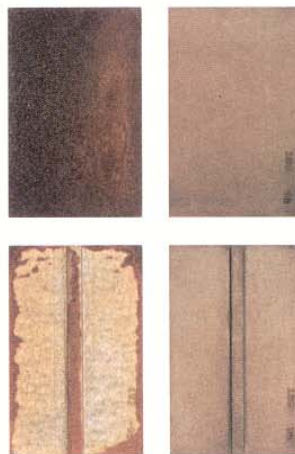
Aussehen von metallisch beschichteten Blechen in verschiedenen Atmosphären nach 13 Jahren.
Aspect de tôles revêtues exposées dans différentes atmosphères après 13 ans.

Landklima
Climat rural

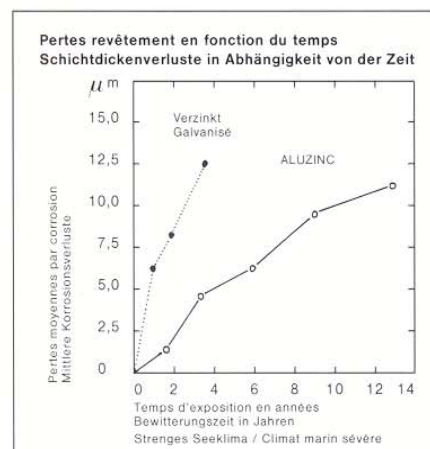
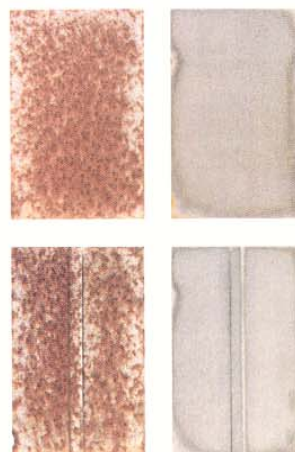
Verzinkt
Galvanisé
Z 275 ALUZINC
AZ 150



Industrieklima
Climat industriel



Strenges Seeklima
Climat marin sévère





aluzinc



FÜR DACH, WAND UND BLECHKONSTRUKTIONEN
POUR TOITURE, BARDAGE ET CONSTRUCTIONS METALLIQUES

Ein Feinblech kaltgewalzt, korrosionsschutz durch eine Aluminium-Zink-Legierung welches die Lücke zwischen verzinktem und aluminierem Blech schliesst

Charakteristische Merkmale der Auflage:

– Legierung	Al	55,0 %
	Zn	43,4 %
	Si	1,6 %
– Dicke	14, 20 und 25 μ m/Seite	

Abmessungen:

– Breite	max. 1550 mm
– Stärke	0,30 – 2,0 mm
in Spaltband, Tafeln und Coils	

Güten:

- 1) Handels- und Ziehgüten
- 2) Baustähle mit garantierter Mindeststreckgrenze.

VORZÜGE VON ALUZINC

- 2 bis 6-fach höherer Korrosionsschutz als verzinktes Blech, besonders in schwefeliger und salzhaltiger Atmosphäre
- kathodischer Schutz an Schnittflächen und Beschädigungen
- Temperaturbeständigkeit bis zu 315° C ohne Verfärbung oder andere Schäden
- hohe Wärmerückstrahlungsfähigkeit
- Verformen und Zusammenfügen mit denselben Techniken wie für verzinktes Blech (Falzen, Tiefziehen, Profilieren, Widerstands- und Elektrodenschweißen)
- optimal für Anstrich, Thermolackieren und Coil Coating geeignet
- grösserer Korrosionswiderstand gegenüber stehendem Wasser (Flachdächer)
- kleinblumige sehr ansprechbare Oberfläche
- mechanische Festigkeit des Stahls
- Quadratmetergewicht ist geringer als beim verzinkten Blech
- günstige Relation zwischen Wirtschaftlichkeit und Preis
- Kontakt mit Kupfer und Blei vermeiden

Une formule de tôles laminées à froid, revêtues, résistantes à la corrosion par un alliage aluminium-zinc qui bouche la lacune entre les tôles galvanisées et aluminées

Caractéristiques du revêtement:

– alliage	Al	55,0 %
	Zn	43,4 %
	Si	1,6 %
– épaisseur	14, 20 et 25 μ m/face	

Dimensions:

– largeur	max. 1550 mm
– épaisseur	0,30 – 2,0 mm
en bandes refendues, tôles et bobines	

Qualités:

- 1) Aciers pour déformation et emboutissage
- 2) Aciers de construction à limite élastique minimale garantie.

QUALITES DE ALUZINC

- résiste 2 à 6 fois mieux à la corrosion atmosphérique que l'acier galvanisé, surtout en atmosphère sulfureuse et chlorurée
- assure une protection cathodique sur tranches et griffes
- résiste jusqu'à des températures de 315° C, sans oxydation ni coloration
- possède une réflectivité élevée
- est mis en oeuvre selon les techniques habituelles de déformation et d'assemblage du galvanisé, telles que pliage, emboutissage, profilage et soudage par résistance ou à l'arc
- constitue un substrat idéal pour la peinture et le coil coating
- montre une résistance accrue aux eaux stagnantes (toiture plate)
- a un fleurage minimisé très attrayant
- a la résistance mécanique de l'acier
- offre un poids au mètre carré plus faible que la tôle galvanisée
- donne donc lieu à un rapport élevé de performances / coûts
- empêcher le contact direct avec le cuivre et le plomb

Produktion / Production

Galvalange

Société à responsabilité limitée
L-3401 Dudelange
B.P.92
Zone industrielle WOLSER
Télex: 3240 galva lu

Verkauf / Vente
Acifer

klückner & co multi metal distribution

Bereich
Zentrale
Betonstahl, Matten, Zubehör
Stahl, Metalle
Tiefbau
Buchhaltung, Verwaltung

Acifer Dreispitz AG
Frankfurt-Strasse 88
Postfach 411
4142 Münchenstein

Telefon-Nummer
061 417 22 99



B-4110 Flémalle

Fax-Nummer
061 417 22 50
061 417 22 51
061 417 22 52
061 417 22 53