

info

März 2000

Kundeninformation
über Neuheiten
in der
Feinblechtechnik

Inhalt

- Hannover-Messe Industrie vom 20.–25. 3. 2000
- Problemlösung Entwicklung eines Funktionswagens
- Who is who Personelle Verstärkung
Jubilare 2000

Herzlich willkommen in Halle 2/Stand A60...



**HANNOVER
MESSE**

20.–25. MÄRZ 2000

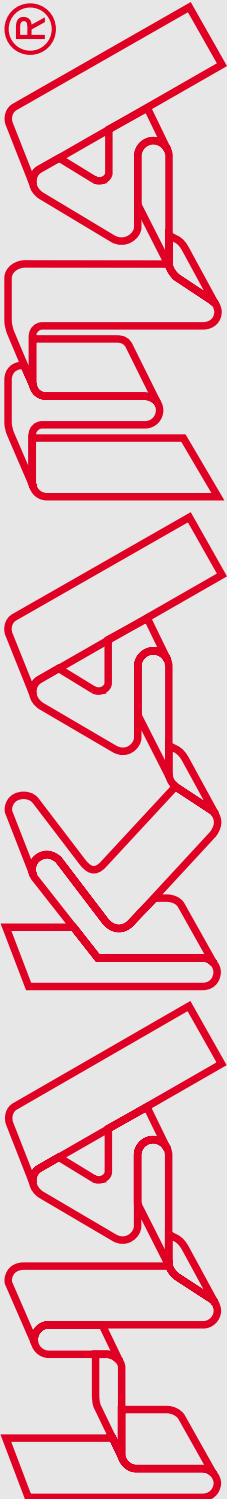
SUBCON TECHNOLOGY

... auf dem Weltmarkt der Zulieferung und Werkstoffe. Mehr als 1900 Aussteller mit rund 33 000 m² Ausstellungsfläche und ein umfassendes Angebotspektrum machen diese Zuliefermesse im Rahmen der Hannover-Messe zur grössten der Welt.

Wir werden Ihnen an dieser internationalen Leistungsschau innovative Blechlösungen – Massanzüge für hochwertige Produkte – präsentieren. Ein Beispiel finden Sie in den Innenseiten dieser Information.



Nehmen Sie teil an unserem Wettbewerb und **gewinnen Sie** an unserem Messestand täglich 2 Ticket-Gutscheinkarten zur EXPO 2000 in Hannover.



Entwicklung des Funktionswagens «Easycleaners»

Durch Partnerschaft zum Erfolg

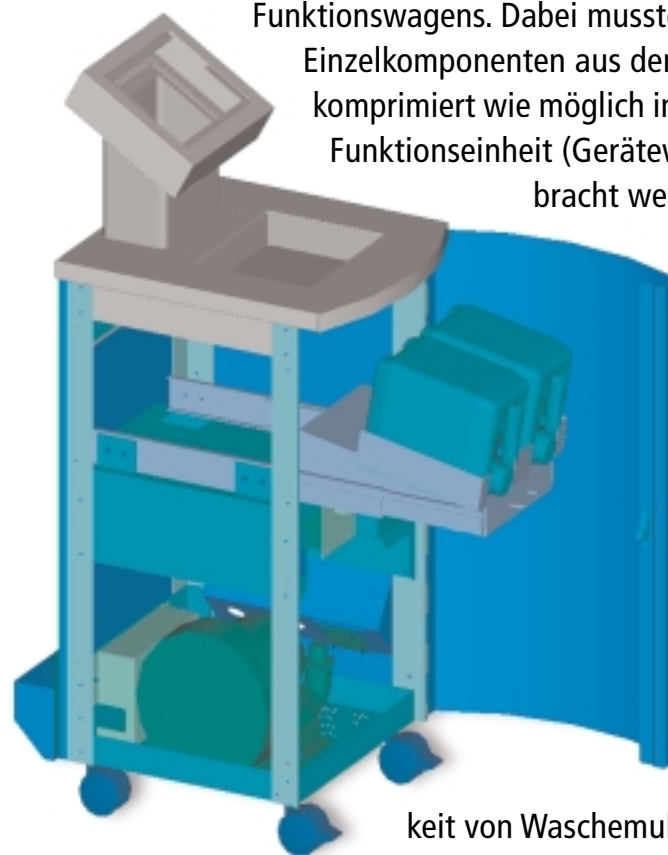
Ein völlig neues und weltweit patentiertes Verfahren zur Körperpflege im stationären als auch pflegerischen Bereich erhielt durch Know-how-Transfer aus der Gehäusetechnik «formvollendet» seine äussere Gestalt, ohne Abstriche an die geforderte Funktionalität.

Duschen im Bett

Der «Easycleaner» genügt strengsten Anforderungen allgemeiner Hautpflege und speziellen dermatologischen Behandlungen von bettlägerigen und gehbehinderten Menschen. Einsatzorte sind Spitäler, Praxen und Pflegeheime.

Hohe Anforderungen an den Systemlieferanten

Wir erhielten den Auftrag zur Erarbeitung der Konstruktion inkl. Design und Prototypen-Fertigung eines neuen Funktionswagens. Dabei mussten verschiedene Einzelkomponenten aus dem Laborstand so komprimiert wie möglich in einer gemeinsamen Funktionseinheit (Gerätewagen) untergebracht werden.



Vom Flüssigkeitspegel abhängige Bauteile waren entsprechend anzuordnen. Die Sicherung des unteren Wagenteils war ein Muss zum Schutz der elektrischen Anschlüsse und des Kompressors. Die Zugänglichkeit von Waschemulsionskanister und Abscheider (muss einmal wöchentlich entleert und gereinigt werden) im oberen Teil des Wagens war zu berücksichtigen. Elektronik-Bedienpanel und Wanne zur Unterbringung verschiedener Brauseköpfe waren im oberen äusseren Teil (weg vom Wasser!) vorzusehen.

Die Zugänglichkeit von Waschemulsionskanister und Abscheider (muss einmal wöchentlich entleert und gereinigt werden) im oberen Teil des Wagens war zu berücksichtigen. Elektronik-Bedienpanel und Wanne zur Unterbringung verschiedener Brauseköpfe waren im oberen äusseren Teil (weg vom Wasser!) vorzusehen.

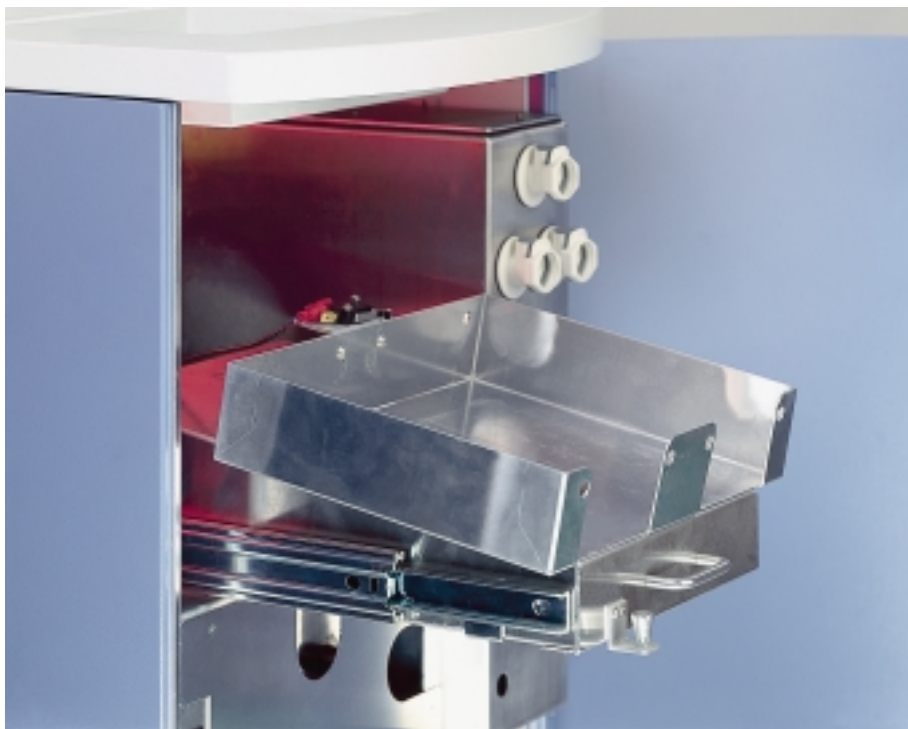
Die filigrane Gehäuse-Lösung

Entwickelt wurde eine selbsttragende Aluminium-Konstruktion (Leichtgewicht), die die gewünschte Stabilität sicherstellt.

Die Unterbringung und Sicherung der elektrischen Elemente im unteren Wagenteil erfolgte via entsprechender Einsätze und zusätzlicher Wandabschottung.

Die einfache und schnelle Zugänglichkeit der Kanister im oberen Wagenbereich zur Auswechslung durch das Pflegepersonal wurde via Auszug gelöst. Kanister und Abscheider wurden mit Schnellverschlüssen versehen.

Alle Seitenwände können für die Technik abgeschraubt werden (Montage oder Demontage von Einzelteilen).



Eingesetztes Material:
Aluminium,
zwischen 1–2 mm
Materialstärke
(tragende Teile),
Sichtteile aussen
pulverbeschichtet.

**Also doch,
duschen im
Bett ist
möglich.
Und ..., das
Bett bleibt
trocken.**

Personelle Verstärkung in Schlüsselbereichen

■ **Urs Martin** – Logistik/PPS per 01.09.1999

Als dipl. Ing. NDS FH ist Herr Martin für betriebswirtschaftliche und organisatorische Aufgaben im Bereich Logistik/PPS verantwortlich. In einer ersten Phase arbeitet Herr Martin an der Einführung unserer neuen PPS-Software mit, welche er anschliessend als System-verantwortlicher betreuen wird.

■ **Daniel Bucher** – Konstruktion/Engineering per 02.01.2000

Als Techniker TS Maschinenbau übernimmt Herr Bucher im Bereich unseres Engineerings anspruchsvolle Aufgaben im Bereich Konstruktion und Entwicklung von Produktlösungen, -veränderungen und -optimierungen.

Hakama-Jubilare 2000

20 Jahre

Maurice Diring (Teamleader Fertigungsinsel 3) am 18.8.
Dominique Oudot (AVOR) am 1.12.
Ewald Winteler (Entgraten) am 1.12.

15 Jahre

Margaretha Meier (CNC-Stanzen) am 3.1.
Marc Breuillard (Teamleader Fertigungsinsel 4) am 3.6.

10 Jahre

Christian Hazard (Fertigungsinsel 5) am 12.2.
Jean-Michel Etique (Fertigungsinsel 5) am 1.3.
Chantal Cervi-Rhein (Fertigungsinsel 3) am 1.4.
Fabienne Eggenspiller (Fertigungsinsel 6) am 9.4.
Jean-Marc Pedre (Schweisserei) am 17.4.
Bernadette Kiene (Auftragswesen) am 2.5.
Laurent Mosser (Fertigungsinsel 1) am 2.8.
Christine Hornung (Spedition) am 1.10.
Thierry Stoll (Schweisserei) am 1.10.

5 Jahre

André Blind (Fertigungsinsel 2) am 1.1.
Bernard Freyburger (Fertigungsinsel 4) am 3.4.
Michel Klingelschmidt (Fertigungsinsel 3) am 18.4.
Denis Hell (Fertigungsinsel 3) am 2.5.
Kurt Häring (Ass. Betriebsleitung) am 1.7.
Thierry Hueber (Ass. Termine/Veredelung/Spedition) am 1.7.
Jean-Pierre Thevenin (Fertigungsinsel 1) am 1.7.
Denis Hell (2) (Fertigungsinsel 6) am 17.7.
Richard Wipf (Angebotswesen & Beschaffung) am 1.8.
Eric Cuesta (Fertigungsinsel 3) am 1.9.
Didier Seilnach (Fertigungsinsel 2) am 1.9.
Daniel Koch (Fertigungsinsel 1) am 18.9.
Jacky Froesch (Schweisserei) am 1.11.

Herzliche Gratulation!

HAKAMA AG Feinblechtechnik

Mühlemattstrasse 13, Postfach, CH-4112 Bättwil

E-mail **hakama@hakama.ch**

Internet www.hakama.ch

Telefon ++41 61/735 45 45

Telefax ++41 61/735 45 46

info

März 2000

Kundeninformation
über Neuheiten
in der
Feinblechtechnik

